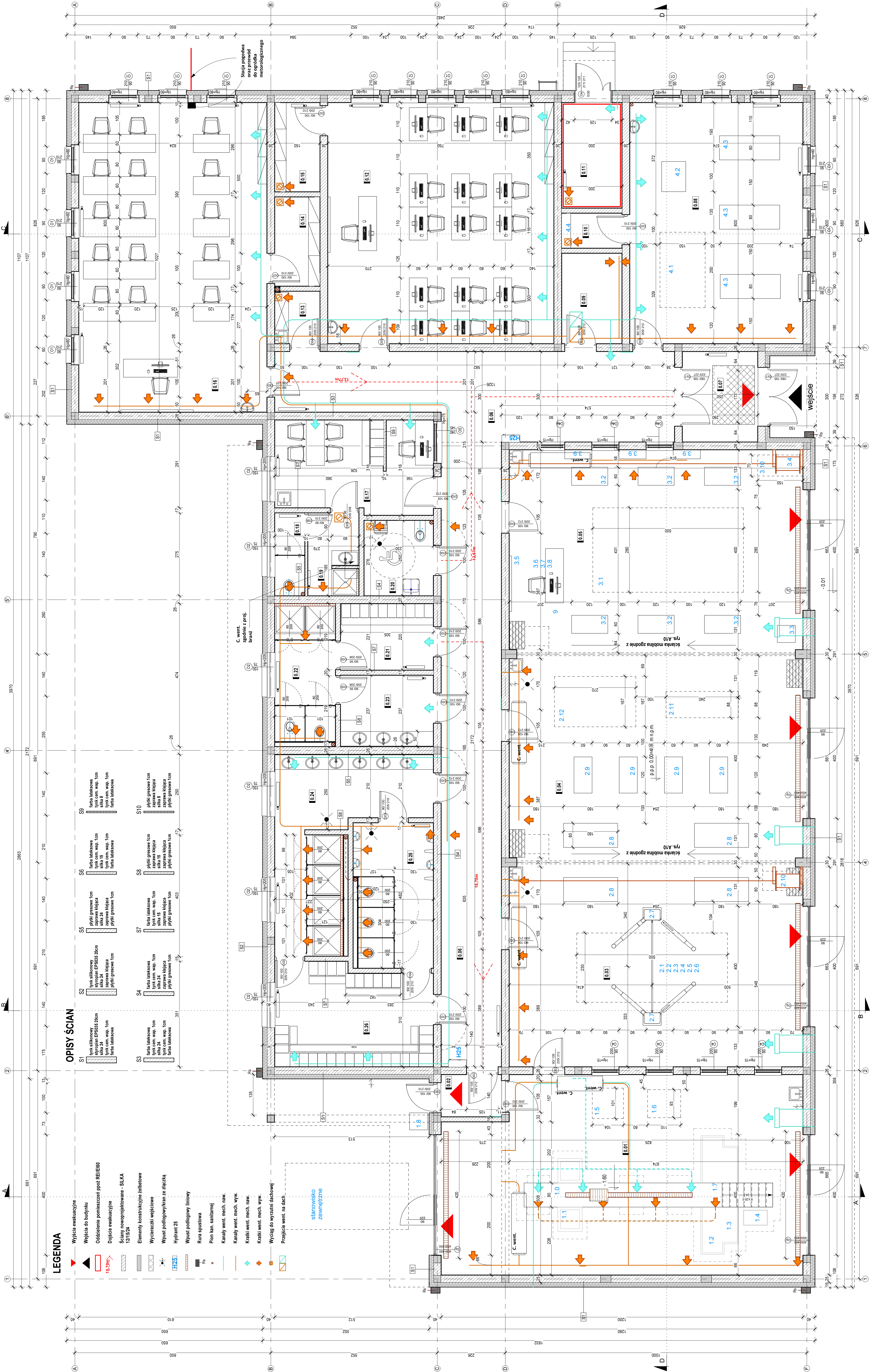

-

1111

-

-

-



Skala: 1:50

Zestawienie pomieszczeń parteru		
Nr	Nazwa pom.	Wys. [m]
0.01	Pracownia diagnostyki	75.5 m ²
0.02	Pracownia diagnostyki	75.5 m ²
0.03	Pracownia diagnostyki	75.5 m ²
0.04	Pracownia diagnostyki	75.5 m ²
0.05	Pracownia diagnostyki	75.5 m ²
0.06	Pracownia diagnostyki	75.5 m ²
0.07	Pracownia diagnostyki	75.5 m ²
0.08	Pracownia diagnostyki	75.5 m ²
0.09	Pracownia diagnostyki	75.5 m ²
0.10	Pracownia diagnostyki	75.5 m ²
0.11	Pracownia diagnostyki	75.5 m ²
0.12	Pracownia diagnostyki	75.5 m ²
0.13	Pracownia diagnostyki	75.5 m ²
0.14	Pracownia diagnostyki	75.5 m ²
0.15	Pracownia diagnostyki	75.5 m ²
0.16	Pracownia diagnostyki	75.5 m ²
0.17	Pracownia diagnostyki	75.5 m ²
0.18	Pracownia diagnostyki	75.5 m ²
0.19	Pracownia diagnostyki	75.5 m ²
0.20	Pracownia diagnostyki	75.5 m ²
0.21	Pracownia diagnostyki	75.5 m ²
0.22	Pracownia diagnostyki	75.5 m ²
0.23	Pracownia diagnostyki	75.5 m ²
0.24	Pracownia diagnostyki	75.5 m ²
0.25	Pracownia diagnostyki	75.5 m ²
0.26	Pracownia diagnostyki	75.5 m ²
Grand	Grand	Grand

- WYKAZANE WIELKOCYFROWE
- 1.1 Szafka hydryliczna
 - 1.2 Szafka elektryczna
 - 1.3 Trójkąt amperowy
 - 1.4 Praca z narzędziami
 - 1.5 Szafka elektryczna
 - 1.6 Szafka elektryczna
 - 1.7 Szafka elektryczna
 - 1.8 Szafka elektryczna
 - 1.9 Szafka elektryczna
 - 2.0 Szafka elektryczna
 - 2.1 Szafka elektryczna
 - 2.2 Szafka elektryczna
 - 2.3 Szafka elektryczna
 - 2.4 Szafka elektryczna
 - 2.5 Szafka elektryczna
 - 2.6 Szafka elektryczna
 - 2.7 Szafka elektryczna
 - 2.8 Szafka elektryczna
 - 2.9 Szafka elektryczna
 - 3.0 Szafka elektryczna
 - 3.1 Szafka elektryczna
 - 3.2 Szafka elektryczna
 - 3.3 Szafka elektryczna
 - 3.4 Szafka elektryczna
 - 3.5 Szafka elektryczna
 - 3.6 Szafka elektryczna
 - 3.7 Szafka elektryczna
 - 3.8 Szafka elektryczna
 - 3.9 Szafka elektryczna
 - 4.0 Szafka elektryczna
 - 4.1 Szafka elektryczna
 - 4.2 Szafka elektryczna
 - 4.3 Szafka elektryczna
 - 4.4 Szafka elektryczna

UWAGI:

1. Wszystkie elementy konstrukcyjne i instalacyjne należy wykonać zgodnie z projektem.

2. Wszystkie elementy konstrukcyjne i instalacyjne należy wykonać zgodnie z projektem.

3. Wszystkie elementy konstrukcyjne i instalacyjne należy wykonać zgodnie z projektem.

4. Wszystkie elementy konstrukcyjne i instalacyjne należy wykonać zgodnie z projektem.

Projekt: **PROJEKT ARANŻACJI**

Wykonanie: **PROJEKT ARANŻACJI**

Projekt: **PROJEKT ARANŻACJI**

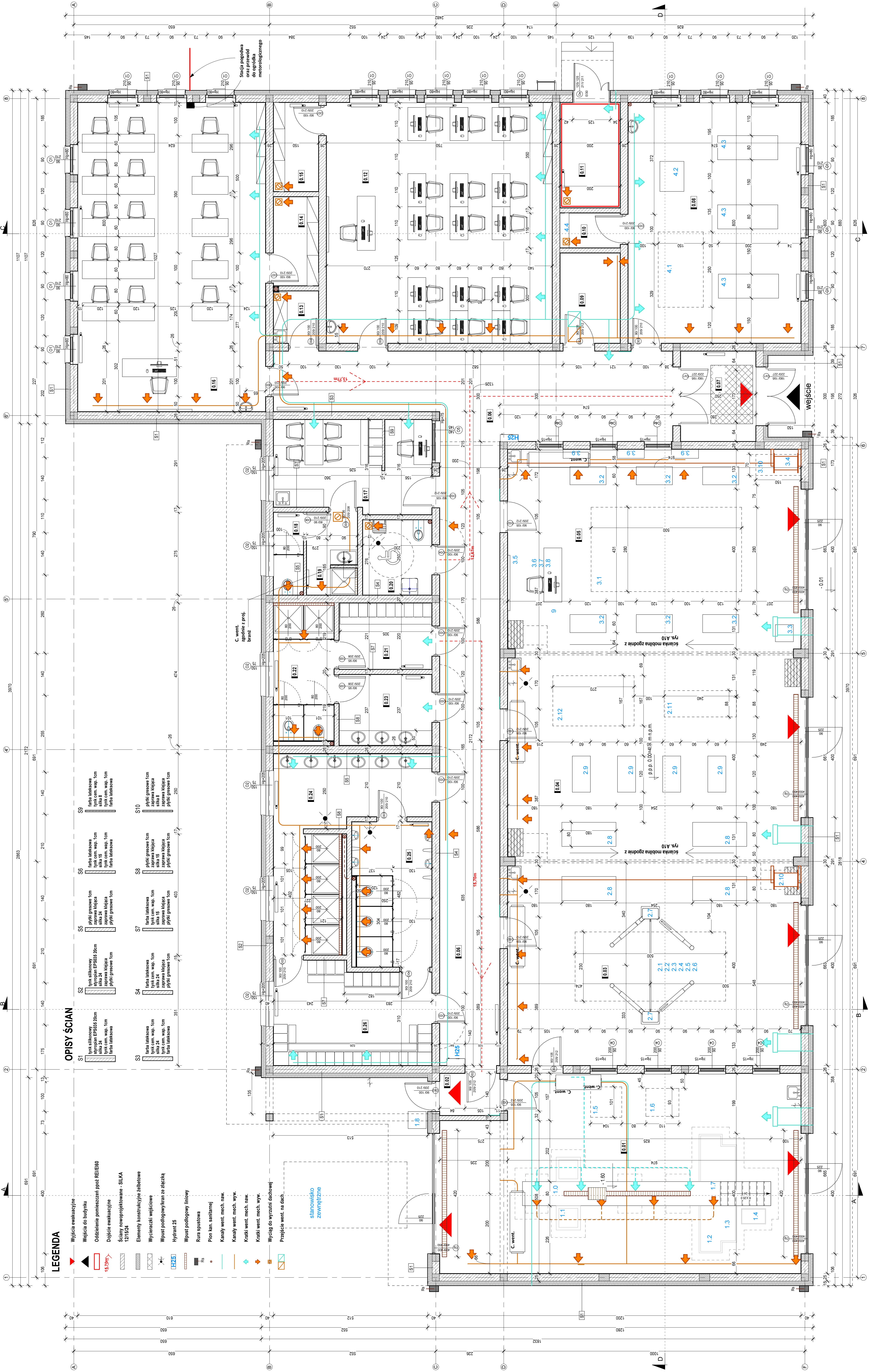
Wykonanie: **PROJEKT ARANŻACJI**

Projekt: **PROJEKT ARANŻACJI**

Wykonanie: **PROJEKT ARANŻACJI**

Projekt: **PROJEKT ARANŻACJI**

Wykonanie: **PROJEKT ARANŻACJI**



OPISY ŚCIAN

LEGENDA

-

1

RZUT ARANŻACJI

Skala: 1:50

Zestawienie pomniejszeń partu		Pow. [m ²]	Wys. [m]	Wykroczenie podłogi
Nr	Nazwa pom.			
0.01	Pracownia diagnostyki samochodowych	76,5 m ²	6,75 m	Pośladzka przemieszła 60x60cm
0.02	Przedpokój	3,0 m ²	4,00 m	Płytki gresowe 60x60cm
0.03	Pracownia napraw samochodowych 1	66,0 m ²	6,95 m	Pośladzka przemieszła 60x60cm
0.04	Pracownia napraw samochodowych 2	67,0 m ²	6,95 m	Pośladzka przemieszła 60x60cm
0.05	Pracownia techniki rolniczej	66,0 m ²	6,95 m	Pośladzka przemieszła 60x60cm
0.06	Komunikacja	75,5 m ²	3,35 m	Płytki gresowe 60x60cm
0.07	Wiatrołap	7,5 m ²	3,20 m	Płytki gresowe 60x60cm
0.08	Pracownia metrologii	46,0 m ²	3,20 m	Płytki gresowe 60x60cm
0.09	Szklarnia żywno-wierzbichy	6,0 m ²	3,20 m	Płytki gresowe 30x30cm
0.10	Szkładzie pracowni	2,5 m ²	3,20 m	Płytki gresowe 60x60cm
0.11	11 Pom. techn. - węzeł	7,0 m ²	3,20 m	Gres techniczny 30x30cm
0.12	Pracownia produkcji zwierzęcej	60,0 m ²	3,20 m	Płytki gresowe 60x60cm
0.13	MOP	2,5 m ²	3,20 m	Płytki gresowe 30x30cm
0.14	Szkładzie pracowni	4,5 m ²	3,20 m	Płytki gresowe 60x60cm
0.15	Szkładzie pracowni	4,5 m ²	3,20 m	Płytki gresowe 30x30cm
0.16	Pracownia produkcji roślinnej	64,0 m ²	3,20 m	Płytki gresowe 60x60cm
0.17	Pracownia obsługi ze składowisk kontroli	15,5 m ²	3,45 m	Płytki gresowe 30x30cm
0.18	Kabina ustępowa	2,5 m ²	3,45 m	Płytki gresowe 30x30cm
0.19	Toaleta dlauczyści	4,5 m ²	3,45 m	Płytki gresowe 30x30cm
0.20	Traspa do naprawy nienagarnych	6,0 m ²	3,45 m	Płytki gresowe 60x60cm
0.21	Szklarnia dzika	7,0 m ²	3,45 m	Płytki gresowe 60x60cm
0.22	Narąski i ustępy	9,0 m ²	3,45 m	Płytki gresowe 60x60cm
0.23	Umywalka damska	7,5 m ²	3,45 m	Płytki gresowe 60x60cm
0.24	Umywalka z natrąkami męska	21,5 m ²	3,45 m	Płytki gresowe 60x60cm
0.25	Ustępy męskie	12,5 m ²	3,45 m	Płytki gresowe 60x60cm
0.26	Szklarnia męska	17,5 m ²	3,45 m	Płytki gresowe 60x60cm
Grand total:	26	661,5 m ²		

WYPOSAŻENIE WIELKOGABARYTOWE:

- 800x60x160cm wyposażonym we wnęki oświetleniowe
1. Szranki hydrauliczne
2. Zestaw rolek hamulcowych
3. Tester amplituatorów
4. Płyta zbierająca
5. Wywazarka kół
6. Montażownica
7. Schody systemowe stalowe
8. Kompresor
21. Samochód osobowy - hybryda
22. Silnik spalinyowy - hybryda
23. Układ napędowy
24. Układ kierowniczy
25. Układ hamulcowy

UWAGI:

1. Wymiary podano od warstw wykończonych.
2. Wystające elementy konstrukcji - słupy, należy zaszułować tak by po ewentualnym szlifowaniu powierzchni można pozostawić surowe.
3. Scianki kabin w łazienkach z HPL kabiny wysokie na 2m i podniesione ponad pokład 15cm.
4. W całym obiekcie zastosowano wzm. mechaniczną - przedziałowa w proj. branzowym.

- Wszystkie zastosowane materiały muszą spełniać wymagania dotyczące stosowania w budynkach użyteczności publicznej oraz posiadać odpowiednie certyfikaty i aprobaty.
- Elementy konstrukcyjne należy wykonać zgodnie z rysunkami branży konstrukcyjnej i warszt. wykonawczych branży architektonicznej.

! Elementy branży instalacyjnej i elektrycznej zgodnie z
rynkami branżowymi - Istotne elementy przedstawiono w
celu koordynacji.



GRUPA RMK
ul. Raymonta 15, Pogórze, gm. Kosakowo
tel. 502-561-340, 507-561-768

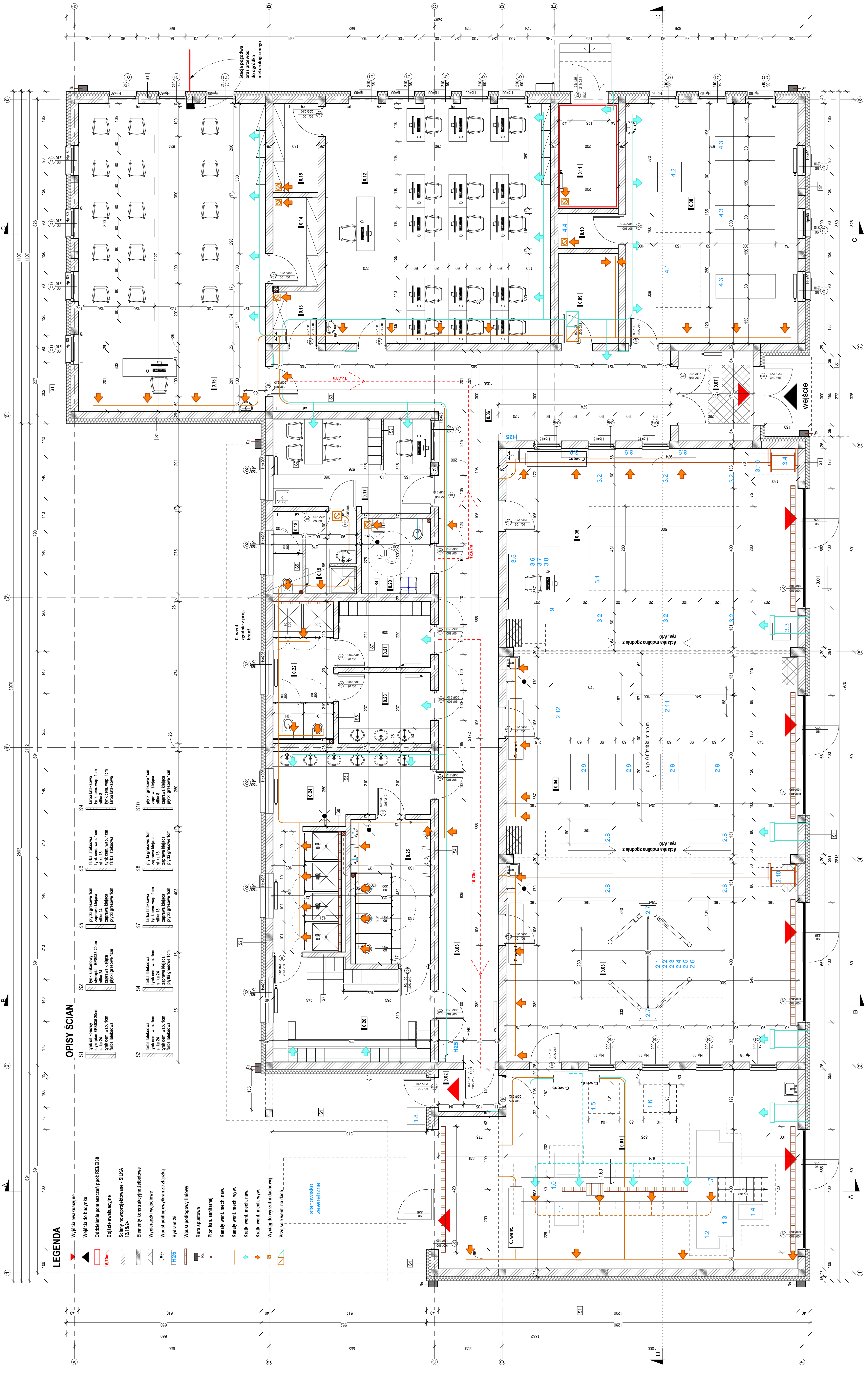
Imię i nazwisko:	Powiat Sturski, ul. Mickiewicza 31, 82-400 Sturum
Adres i numer tel.:	Barlewicz 13, 82-460 Barlewicz, Dz. nr 91/27, obq.b Barlewicz, gmina Sturum

Opis zawiad: mgł inż. arch. Bartłomiej Perz	Nr kontrowersji: -	Data: 10.06.2016	Podpis:
---------------------------------------------	--------------------	------------------	---------

Problem nr:	PO/02/342/2016	10.06.2016
Problema nr:	PO/02/342/2016	10.06.2016

[illegible]

<p>13.0007 - 13.0008</p> <p>RZUT ARANŻACJI</p>	<p>13.0007 - 13.0008</p> <p>T01</p>
------------------------------------------------	-------------------------------------



RZUT ARANŻACJI	T01
----------------	-----